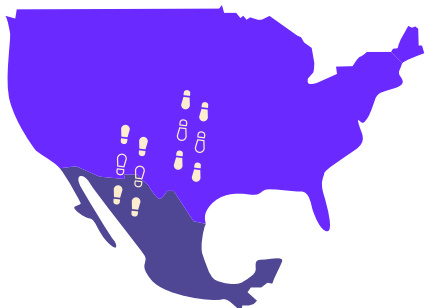




TENDENCIAS de la migración EN MÉXICO



En México, los flujos migratorios son de carácter **mixto**: esto quiere decir que, además de las personas migrantes que están en tránsito, también hay personas con necesidades de protección internacional, así como quienes se desplazan internamente de manera forzada y personas mexicanas que regresan deportadas de otro país, principalmente de Estados Unidos.

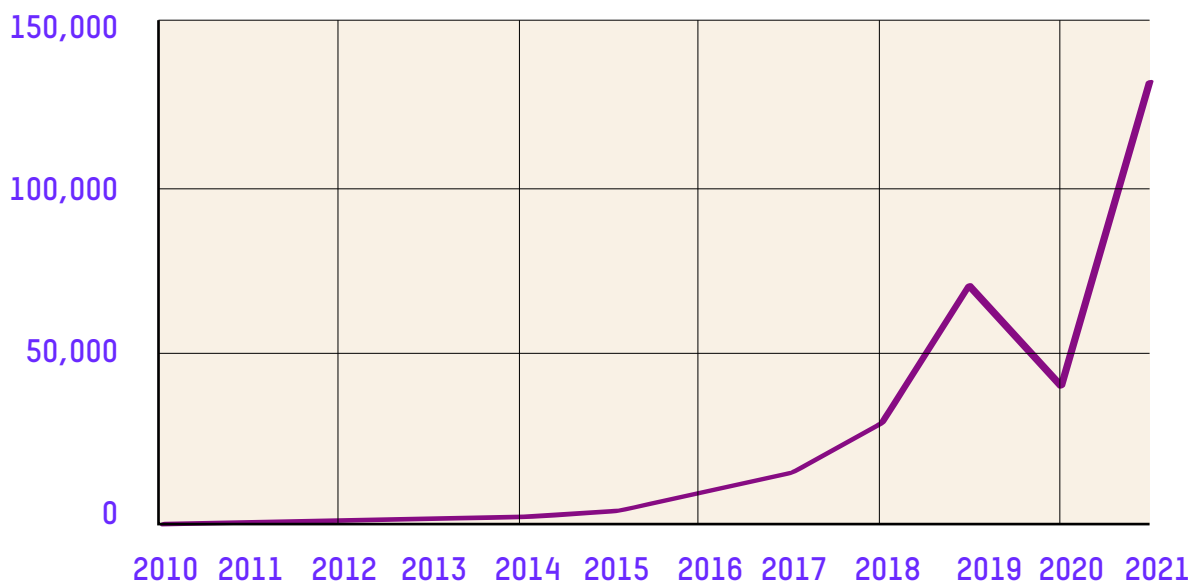
Toda persona extranjera que se encuentre en territorio mexicano tiene derecho a solicitar refugio si su vida se encuentra en peligro.

Tras los cambios políticos en la región y el endurecimiento de las políticas migratorias en Estados Unidos, **las solicitudes de refugio en México se han acelerado desde 2016.**





SOLICITUDES DE REFUGIO PRESENTADAS EN MÉXICO, POR AÑO



Fuente: ACNUR 2021

De enero a marzo de 2022 se registraron alrededor de

30 MIL SOLICITUDES DE REFUGIO EN MÉXICO:

el mismo número de solicitudes registradas durante todo 2018.

A diferencia de años anteriores, las personas que más solicitaron refugio durante 2021 son originarias de **Haití**. Ellas iniciaron su viaje tras el terremoto de 2012, estableciéndose primero en **Chile y Brasil**, e iniciando su viaje hacia el norte.



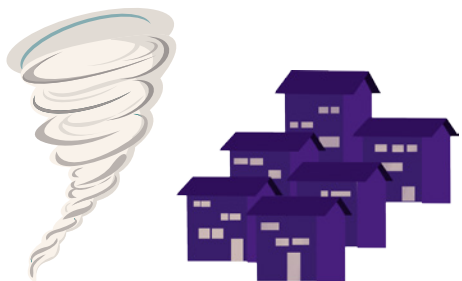


SOLICITANTES POR NACIONALIDAD

TOP 10 Nacionalidad			2021 PERSONAS	TOP 10 Nacionalidad			2021 PERSONAS
1		Haití	51,827	6		El Salvador	6,037
2		Honduras	36,361	7		Guatemala	4,149
3		Cuba	8,319	8		Brasil	3,836
4		Chile	6,970	9		Nicaragua	2,919
5		Venezuela	6,223	10		Colombia	1,275

Fuente: COMAR (2021)

Entre enero y marzo de 2022, el 41% de las solicitudes de refugio corresponde a mujeres, mientras que el 23% son de niñas, niños y adolescentes, acompañadas y no acompañadas.



Los desastres ocurridos por cambio climático en Centroamérica y México han provocado que las personas pierdan sus medios de vida y se vean forzadas a desplazarse y migrar para salvaguardar su vida. De acuerdo con el Internal Displacement Monitoring Center:



En 2021 hubo **38 millones de desplazamientos internos a nivel mundial** por causas como conflictos, violencia o desastres.



En México, sólo los desastres desencadenaron **19 mil desplazamientos internos** en 2021.



La cifra de desplazamientos internos en México a causa de desastres suma **más de 2.5 millones** de 2008 a 2021.



HOY EN DÍA,

los desastres y el cambio climático no son reconocidos a nivel internacional como causas para acceder a la protección internacional.

¡URGE RECONOCER A LAS PERSONAS DESPLAZADAS POR CAUSAS CLIMÁTICAS COMO REFUGIADAS!

