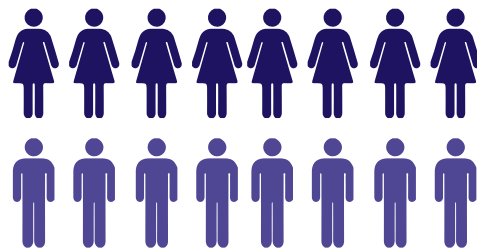


MUJERES en la migración

De acuerdo con ONU Mujeres, cerca del 50% de las personas migrantes a nivel global son mujeres.



Sin embargo, estas cifras no se reflejan en las estadísticas oficiales de México, pues los datos no se recolectan en todos los casos con perspectiva de género

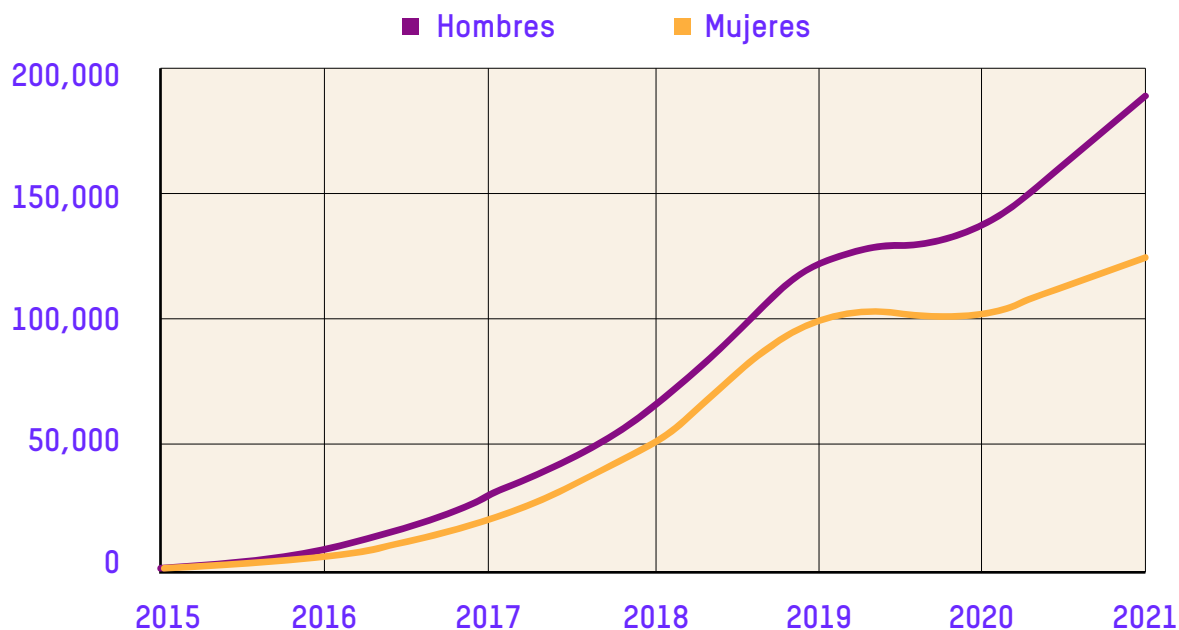
El número de mujeres que solicitan refugio en México ha ido en aumento: aunque dichas solicitudes no representan el 50% del total, el número de mujeres crece de manera más acelerada que el número de hombres.

NECESITAMOS
REFUGIO





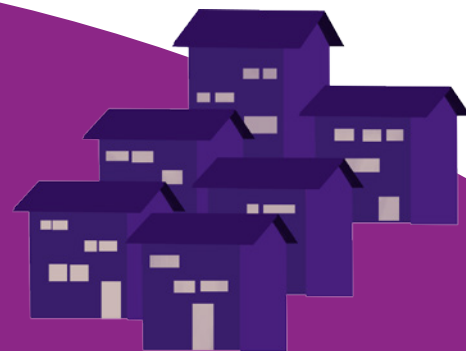
SOLICITUDES DE REFUGIO PRESENTADAS EN MÉXICO, POR AÑO Y POR GÉNERO



Fuente: Elaboración propia con información de los Boletines Anuales de Estadística Migratoria (2015-2021) de la Unidad de Política Migratoria, Registro e Identidad de Personas de la Secretaría de Gobernación.

http://www.politicamigratoria.gob.mx/es/PoliticaMigratoria/Boletines_Estadisticos

Las razones que originan la migración son diferentes para mujeres y hombres, pues las mujeres y niñas son más vulnerables a los efectos del cambio climático y la pérdida de medios de vida. La violencia de género, la reunificación familiar y la búsqueda de familiares también son factores que obligan a las mujeres a desplazarse.



El resultado: cada año más mujeres se ven forzadas a dejar su lugar de origen.



De acuerdo con los casos atendidos por el IMUMI (2021), la mayoría de las mujeres migrantes ha huido por cuestiones relacionadas con la violencia.



CASOS ATENDIDOS POR IMUMI

64.1%

fueron víctimas de
persecución en su país
de origen



32.5%

fueron detenidas por el
Instituto Nacional de
Migración



72.5%

sufrieron violencia física



82.5%

sufrieron violencia
psicológica



57.5%

sufrieron violencia
patrimonial

